

**Оказание  
ранней помощи  
семье и ребенку  
происходит по цепочке,  
состоящей из определенных  
этапов:**

**1**

**Предварительный этап**

- Запись на прием у администратора;
- Заполнение диагностических опросников.

**2**

**Первичный прием**

- Первичный прием с семьей (проводит 2 специалиста);
- Принятие решения о дальнейшем маршруте помощи семье на общем собрании междисциплинарной команды специалистов.

**3**

**Междисциплинарная оценка**

- Дифференциальная диагностика, оценка рутин;
- Углубленная оценка навыков и способностей ребенка, факторов среды, влияющих на его развитие.

**4**

**Программный этап**

- Разработка индивидуальной программы ранней помощи;
- Реализация ИПРП;
- Регулярный мониторинг достижений.

**5**

**Этап перехода в ДОУ**

- Планирование программы перехода ребенка и семьи в систему дошкольного воспитания;
- Сопровождение семьи на этапе адаптации.



# Кто Может Обратиться?

В службу ранней помощи может обратиться любая семья (лица, замещающие родителей), воспитывающая ребенка в возрасте от рождения до 3 лет.

Семья может обратиться в службу как самостоятельно, так и по направлению специалиста (врача, педагога, психолога, социального работника).



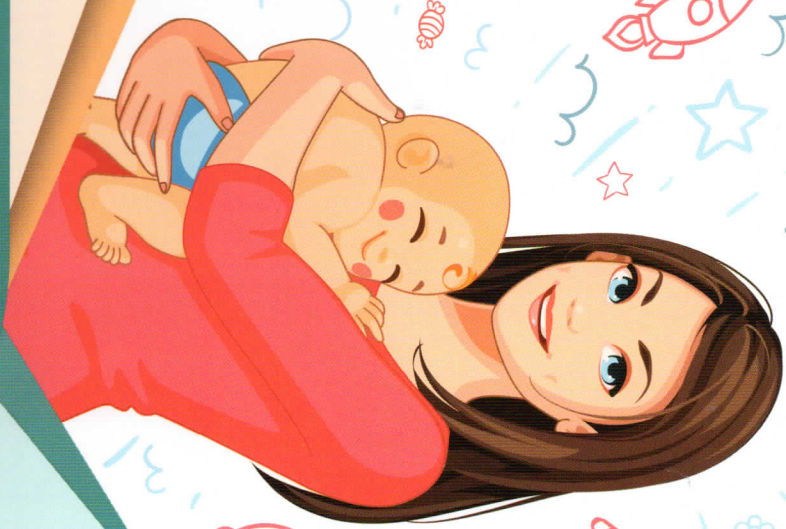
По заказу  
Министерства образования и молодежной политики  
Свердловской области

Координатор  
предоставления услуг ранней  
помощи в системе образования  
по Свердловской области:

ГБУ СО «ЦППМСП «Ресурс»

г. Екатеринбург, ул. Машинная, 31  
тел. (343) 221-01-57

[центр-ресурс.рф](http://центр-ресурс.рф)



# Статьи ранней помощи