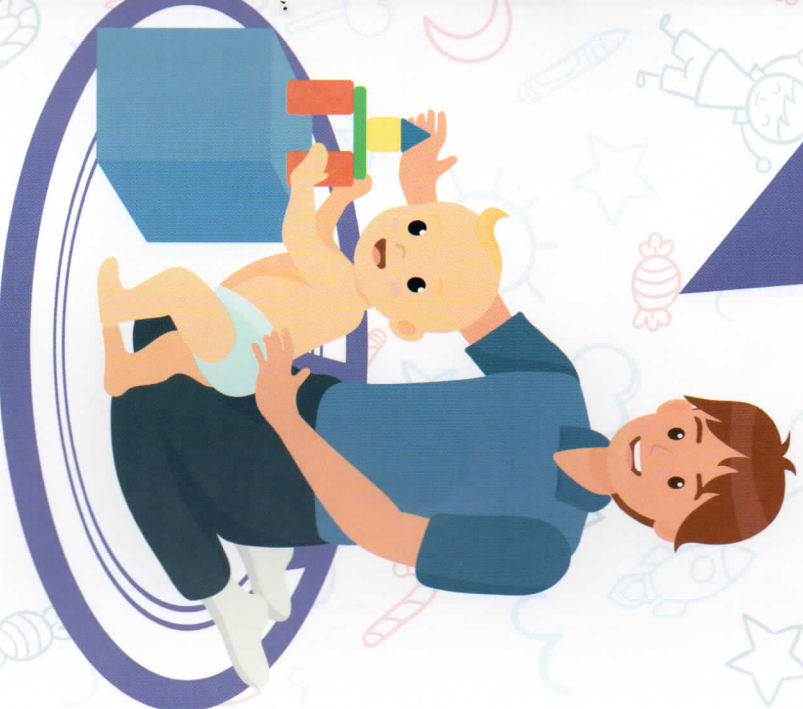


В службу ранней помощи может обратиться любая семья (лица, замещающие родителей), воспитывающая ребенка в возрасте от рождения до 3 лет.

Семья может обратиться в службу как самостоятельно, так и по направлению специалиста (врача, педагога, психолога, социального работника).



По заказу
Министерства образования и молодежной политики
Свердловской области

Координатор
предоставления услуг ранней
помощи в системе образования
по Свердловской области:

ГБУ СО «ЦППМСП «Ресурс»

г. Екатеринбург, ул. Машинная, 31
тел. (343) 221-01-57

центр-ресурс.рф



**Услуга
Ранней помощи**

«Содействие развитию
познавательной
активности ребенка»

Цель услуги

- поддержка развития познавательной активности ребенка в ежедневных жизненных ситуациях, в том числе, с использованием адаптированных игрушек и вспомогательных средств, а также средств дополнительной и альтернативной коммуникации.

Содержание услуги

Развитие у ребенка способностей к:

- целенаправленному использованию различных анализаторных систем для исследования окружения;
- подражанию;
- научению через действия с предметами;
- поиску информации;
- освоению языка;
- поиску решения в проблемных ситуациях.

Способ реализации

Очно, дистанционно.

Услуга предоставляется посредством консультирования родителей и других непосредственно ухаживающих за ребенком лиц, а также организации и поддержки совместной активности ребенка с родителями и семьей.

Инструменты для проведения оценочных процедур

1. Программа «Каролина» для младенцев и детей младшего возраста с особыми потребностями (авт. Нэнси М. Джонсон Мартин, Кеннет Г. Дженс, Сюзен М. Аттермилер, Бонни Дж. Хаккер);
2. Руководство по раннему обучению: методические материалы Санкт-Петербургского Института раннего вмешательства;
3. Обучение через игру (авт. Р. Р. Фьюэлл, П. Ф. Вэддзи (перевод Л. А. Чистович, Е. В. Кожевниковой));
4. Как развивается ваш ребенок? (авт. Кипхард Эрнст Й.);
5. Денверская модель раннего вмешательства для детей с аутизмом (авт. Салли Дж. Роджерс, Джеральдин Дюсон, Лори А. Висмара).

Продолжительность услуги

60 минут.

Результаты получения услуги

- Положительная динамика развития ребенка в области познавательной активности и применения знаний и навыков;
- Положительная динамика родительской компетентности в области познавательной активности и применения знаний и навыков;
- Удовлетворенность семьи.

